

物件種目	<b>売邸宅</b>		
最寄駅	<b>伊賀線『市部駅』</b>		
名称	<b>ゆめが丘邸宅</b>		
価格	<b>6800万円</b>		

所在地	三重県伊賀市ゆめが丘5-20-7		
交通	伊賀線『市部駅』徒歩約32分		

土地面積	673.48㎡ (203.72坪)	坪当たり	
------	----------------------	------	--

建 物	構造・規模	木造瓦葺2階建	
	建物面積	1階175.17㎡・2階115.45㎡	
	延床面積	290.62㎡(87.91坪)	

土地権利	所有権	地目	宅地
都市計画	都市計画区域内	用途地域	第1種低層住居専用 地域
建ぺい率	50%	容積率	80%

他の法令上の制限	建築基準法第22条地域 伊賀市景観条例・伊賀市の適正な土地利用に関する条例・上野新都市地区 地区計画・1m壁面後退要		
----------	--	--	--

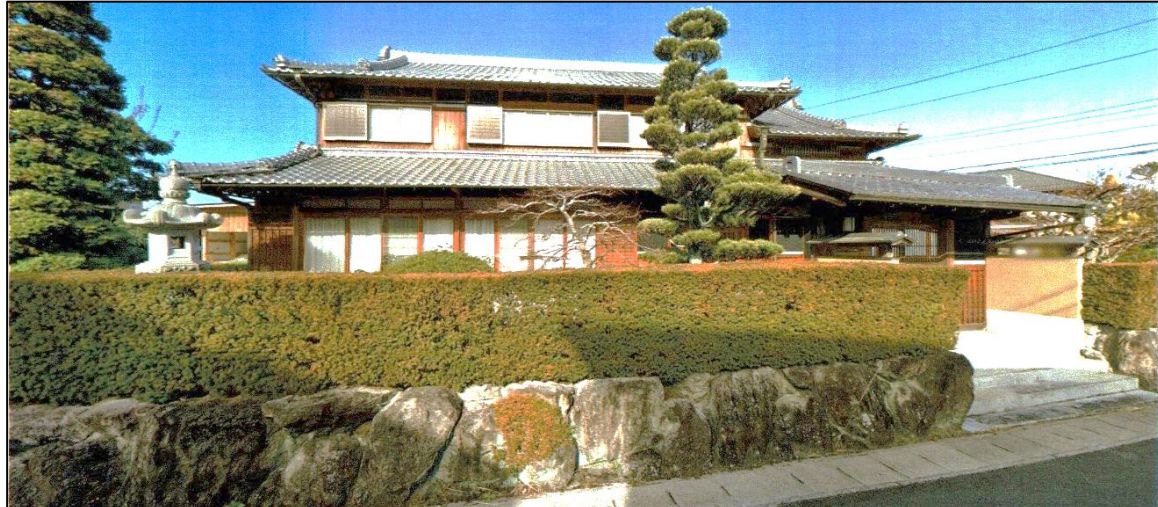
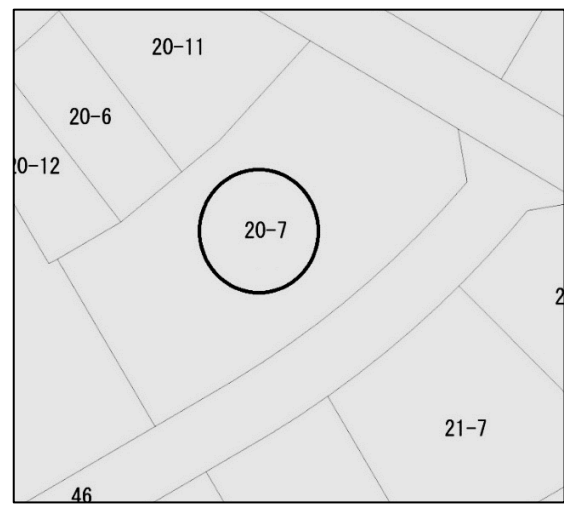
築年月	平成12年 月 日新築		
-----	-------------	--	--

現況	空家	引渡日	相談
----	----	-----	----

接道状況(角地・間口)	南側公道道路幅員6m 接道東側公道6m		
-------------	---------------------	--	--

設備	公営水道・中部電力・公共下水・都市ガス		
----	---------------------	--	--

備考	契約不適合責任免責 その他詳細は調査中		
----	------------------------	--	--



三重県知事免許(4)第2959号 (社)三重県宅地建物取引業協会会員 〒510-0226 鈴鹿市岸岡町3621番地 ■取引態様 ■手数料  
**株式会社 サマリ** TEL 059(387)8718 媒介 3.3%+6.6万円  
 Smari Co., Ltd. FAX 059(387)8719