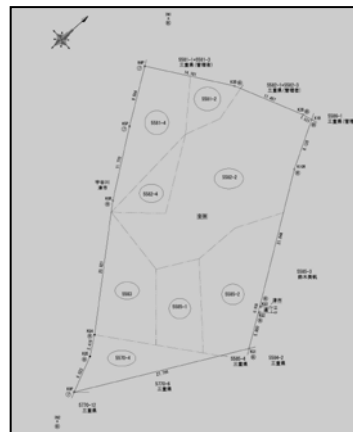


物件種目	<b>売土地</b>		
最適用途	<b>住宅用地</b>		
最寄駅	<b>JR伊勢八知駅</b>		
面積	1136.83㎡ 実測 (343.89坪)		公簿 948.39㎡ 286.88坪
価格	<b>650万円</b>	3.3㎡ 単価	1.8万円

所在地	津市美杉町字八知字下宇谷5581-2他7筆		
交通	JR名松線「伊勢八知」駅徒歩約3分		
土地権利	所有権	地目	宅地・山林・雑種地
都市計画	区域外	用途地域	—————
建ぺい率	—————	容積率	—————
他の法令上の制限	22条地域・景観法		
引渡条件	現況渡し・契約不適合免責		
現況	更地	引渡日	相談
接道状況 (角地・間口)	北西 公道 m 約27m接道 南東 公道 m 約27m接道		
設備	中部電力・公営水道・個別合併浄化槽 プロパン		
備考	詳細は調査中		
会員番号		物件番号	



三重県知事免許(4)第2959号 (社)三重県宅地建物取引業協会会員

〒510-0226

鈴鹿市岸岡町3621番地

取引形態

手数料

**株式会社 サマリ**

TEL  
FAX

059 (387) 8718  
059 (387) 8719

売主

不要