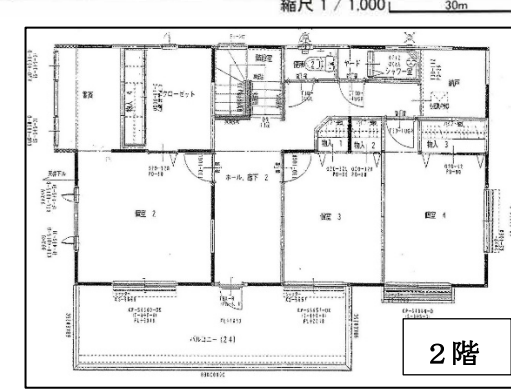
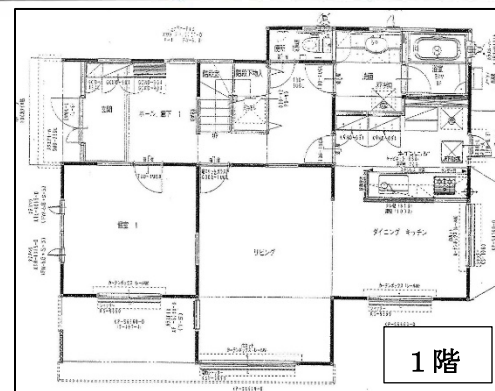




物件種目	売住宅
最寄駅	近鉄名古屋線『白子駅』
価格	2430万円

所在地	鈴鹿市江島台一丁目970番地102 鈴鹿市江島台一丁目6番1号
交通	近鉄名古屋線『白子駅』徒歩約18分

土地面積	223.38㎡(67.57坪)	ほかに 借地面積	
建 物	構造・規模	居宅 木造2階建てスレート葺き2階建て 1階82.58㎡2階73.82㎡ 計156.40㎡ 平成11年新築 平成27年7月リフォーム オール電化	
	建物面積		
土地権利	所有権	地 目	宅地
都市計画	都市計画区域内	用途地域	第1種低層住居専用地域
建ぺい率	60%	容 積 率	100%
他の法令上の制限	22条地域・景観法		
現 況	空 き	引 渡 日	相 談
接道状況 (角地・間口)	西側公道道路幅員13mに約16m接道 南側公道5mに約12m接道		
設 備	公営水道・中部電力・公共下水 集中東邦液化ガス		
備 考	清掃・クリーニング施工済 契約不適合免責・境界非明示 図面と現況が相違する場合現況が優先します 詳細は調査中		



三重県知事免許(4)第2959号 (社)三重県宅地建物取引業協会会員 〒510-0226 鈴鹿市岸岡町3621番地 ■取引態様 ■手数料

株式会社 サマリ TEL 059(387)8718 媒介 3.3%+6.6万円

FAX 059(387)8719