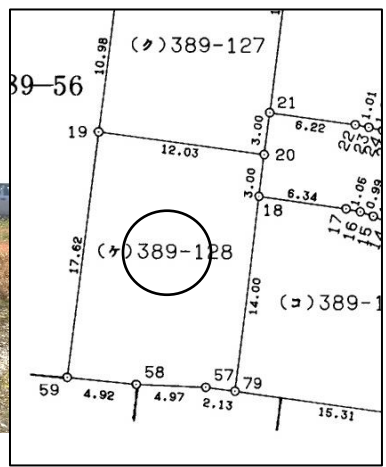
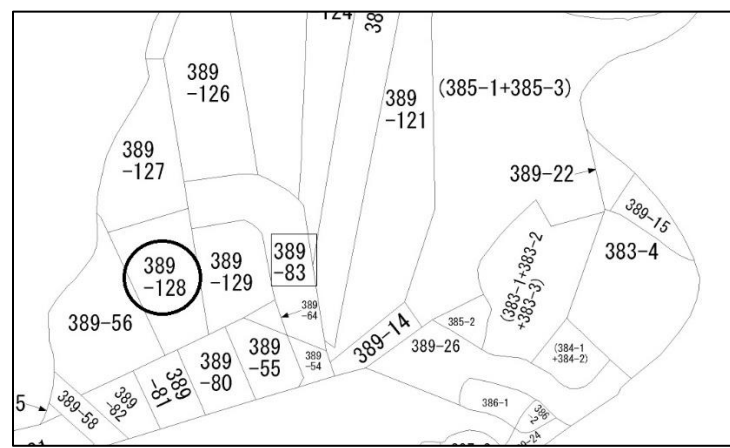


物件種目	<h1>売土地</h1>		
最適用途	<h2>住宅用地</h2>		
最寄駅	あすなろう鉄道「西日野」		
面積	208.07㎡ (62.94坪)	ほかに 私道面積	
価格	<h3>880万円</h3>	3.3㎡ 単価	13.98万円

所在地	四日市市波木町字亀ヶ谷389番128		
交通	四日市あすなろう鉄道八王子線「西日野」駅徒歩約32分		

土地権利	所有権	地目	宅地
都市計画	都市計画内	用途地域	第1種住居地域
建ぺい率	60%	容積率	200%
他の法令上の制限	法22条地域		
引渡条件	現況		
現況	更地	引渡日	相談
接道状況(角地・間口)	東公道約6m間口約3m 接道		
設備	中部電力・公営水道・公共下水・プロパン		
備考	開発団地・道路未移管 開発許可番号三重県指令四土29-45号完了検査三重県指令四土台36-140号・詳細は調査中		
会員番号		物件番号	



三重県知事免許(3)第2959号 (社)三重県宅地建物取引業協会会員

〒510-0226 鈴鹿市岸岡町3621番地

株式会社 サマリ

TEL 059(387)8718

FAX 059(387)8719

■取引形態 ■手数料

媒介 3.24%+6.48万円